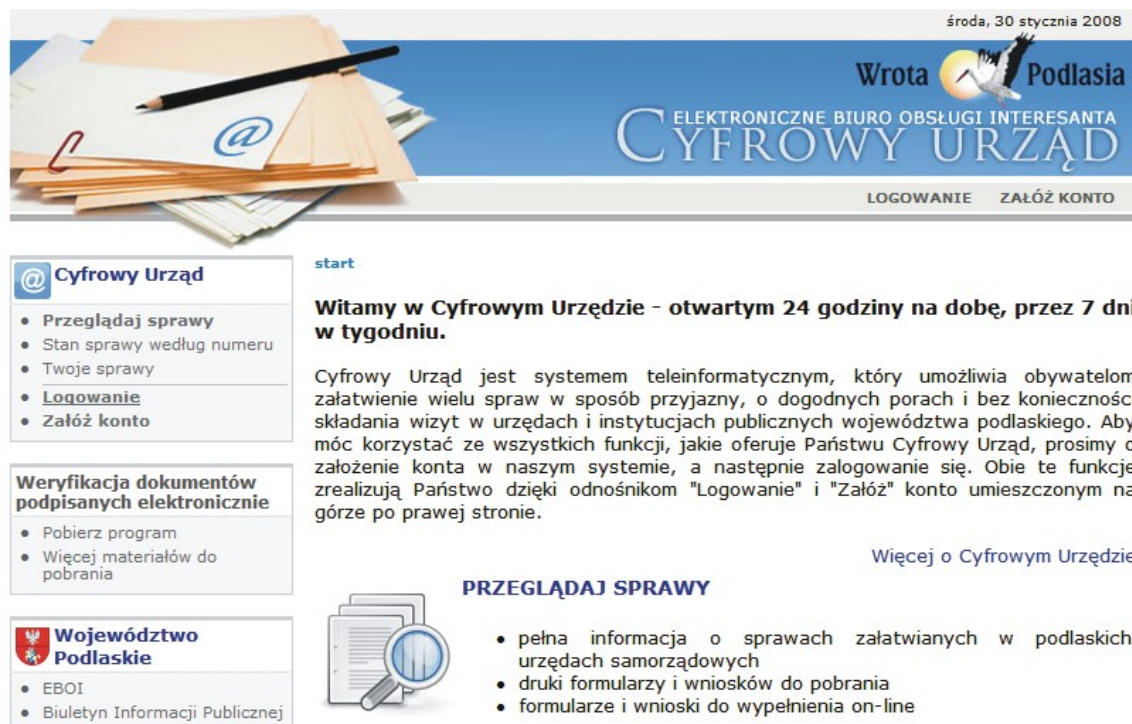


## Instrukcja korzystania z CU poprzez SSL z wykorzystaniem certyfikatów CCWP.

Pierwszym krokiem jaki musimy wykonać jest założenie konta na CU.  
Następnie logujemy się do CU korzystając z zakładki - logowanie



środa, 30 stycznia 2008

Wrota Podlasia  
ELEKTRONICZNE BIURO OBSŁUGI INTERESANTA  
CYFROWY URZĄD

LOGOWANIE ZAŁÓŻ KONTO

**@ Cyfrowy Urząd**

- Przełóż sprawę
- Stan sprawy według numeru
- Twoje sprawy
- Logowanie**
- Założ konto

**Weryfikacja dokumentów podpisanych elektronicznie**

- Pobierz program
- Więcej materiałów do pobrania

**Województwo Podlaskie**

- EBOI
- Biuletyn Informacji Publicznej

start

**Witamy w Cyfrowym Urzędzie - otwartym 24 godziny na dobę, przez 7 dni w tygodniu.**

Cyfrowy Urząd jest systemem teleinformatycznym, który umożliwia obywatelom załatwienie wielu spraw w sposób przyjazny, o dogodnych porach i bez konieczności składania wizyt w urzędach i instytucjach publicznych województwa podlaskiego. Aby móc korzystać ze wszystkich funkcji, jakie oferuje Państwu Cyfrowy Urząd, prosimy o założenie konta w naszym systemie, a następnie zalogowanie się. Obie te funkcje zrealizują Państwo dzięki odnośnikom "Logowanie" i "Założ" konto umieszczonym na górze po prawej stronie.

Więcej o Cyfrowym Urzędzie

**PRZEGLĄDAJ SPRAWY**

- pełna informacja o sprawach załatwianych w podlaskich urzędach samorządowych
- druki formularzy i wniosków do pobrania
- formularze i wnioski do wypełnienia on-line

Poniższy rysunek pokazuje nam, iż nie mamy zainstalowanych certyfikatów CCWP.



**Wystąpił problem z certyfikatem zabezpieczeń tej witryny sieci Web**

Certyfikat zabezpieczeń przedstawiony przez tę witrynę sieci Web nie został wystawiony przez zaufany urząd certyfikacji.

Problemy z certyfikatem zabezpieczeń mogą wskazywać na próbę oszukania Cię lub przechwycenia danych, które wysyłasz do serwera.

**Zaleca się zamknięcie tej strony sieci Web i przerwanie przeglądania tej witryny sieci Web.**

- Kliknij tutaj, aby zamknąć tę stronę sieci Web.
- Kontynuuj przeglądanie tej witryny sieci Web (niezalecane).
- Więcej informacji

W celu zainstalowania ich musimy udać się na stronę internetową: <http://ccwp.wrotapodlasia.pl/repozytorium.php> i stamtąd pobrać certyfiakty: RootCA i NetCA.

**Certyfikat głównego serwera CA (rootCA)**

Nazwa	Skrót certyfikatu
RootCA	MD5: C9:7D:ED:4A:A6:30:DF:82:2E:99:BA:7B:50:DA:B0:A7 SHA1: 81:17:45:6C:3D:5F:65:34:BB:46:45:6F:87:AA:95:4B:F7:9B:7D:F1

**Certyfikat serwera CA podpisu elektronicznego (esigCA):**

Nazwa	Skrót certyfikatu
esigCA	MD5: 0C:F7:97:BD:DB:86:45:09:C5:BD:3D:20:BA:1B:45:DD SHA1: F7:06:E0:87:A8:E2:EC:78:70:53:12:2F:BB:05:C9:31:43:41:76:0D

**Certyfikaty serwera CA niższych rzędów (emailCA,netCA):**

Nazwa	Skrót certyfikatu
emailCA	MD5: 1B:A5:5C:15:8C:8D:BE:46:9E:6A:3A:9F:E4:BF:DF:8C SHA1: BB:FE:D9:73:EE:A7:C0:57:1E:02:99:DB:90:99:A3:3A:00:14:AB:2D
netCA	MD5: 4B:73:DB:0E:E7:E9:3A:4E:2D:09:CE:1B:51:F9:92:4E SHA1: 9C:37:C6:ED:1E:CB:82:B1:31:22:A9:F5:62:23:31:EC:88:FB:08:44

**Listy certyfikatów unieważnionych (CRL):**

rootCA	Pobierz
esigCA	Pobierz
emailCA	Pobierz
netCA	Pobierz

Po zapisaniu certyfikatów we wskazanej przez siebie lokalizacji przechodzimy do miejsca, gdzie zostały one przez Nas zapisane. Następnie klikamy prawym klawiszem myszki na certyfikacie i z menu kontekstowego wybieramy „Zainstaluj certyfikat”.

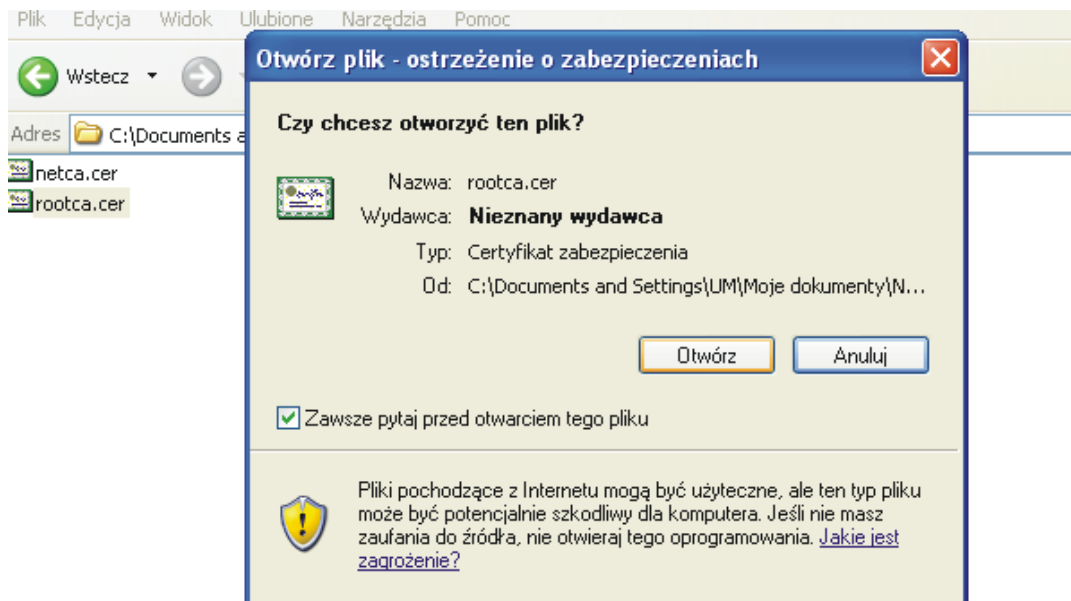
głównego serwera CA (rootCA)  
 serwera CA podpisu elektronicznego (esigCA)  
 serwera CA niższych rzędów (emailCA,netCA)  
 katów unieważnionych (CRL)

The screenshot shows a Windows Explorer window with the following details:

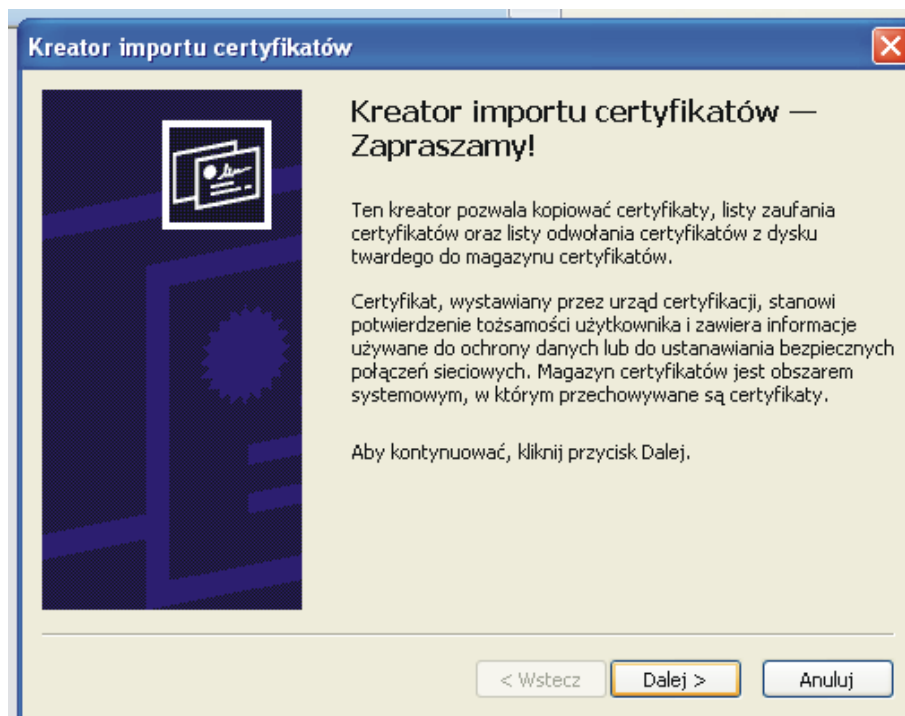
- Folder name: Nowy folder (2)
- Address bar: C:\Documents and Settings\UM\Moje dokumenty\Nowy folder (2)
- File list:
 

netca.cer	
rootca.cer	
- Context menu (open over rootca.cer):
  - Otwórz
  - Zainstaluj certyfikat
  - Otwórz za pomocą
  - Skanuj plik rootca.cer w poszukiwaniu wirusów
  - Wyślij do
  - Wytnij
  - Kopiuj
  - Utwórz skrót
  - Usuń
  - Zmień nazwę
  - Właściwości

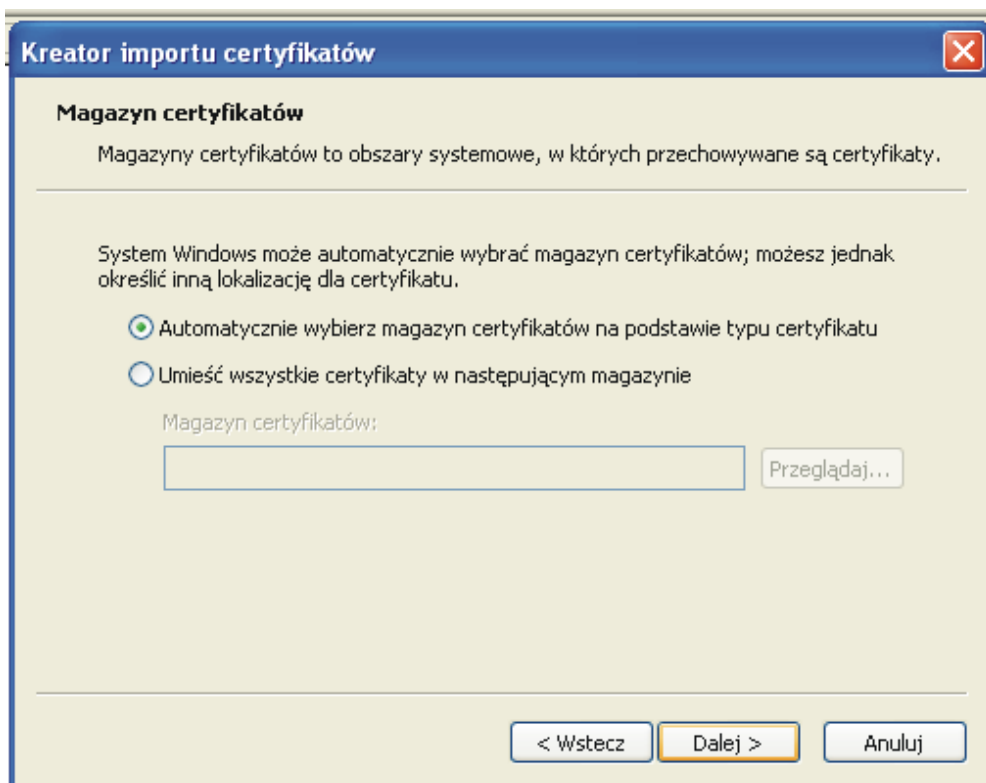
W pojawiającym się okienku klikamy na przycisk otwórz



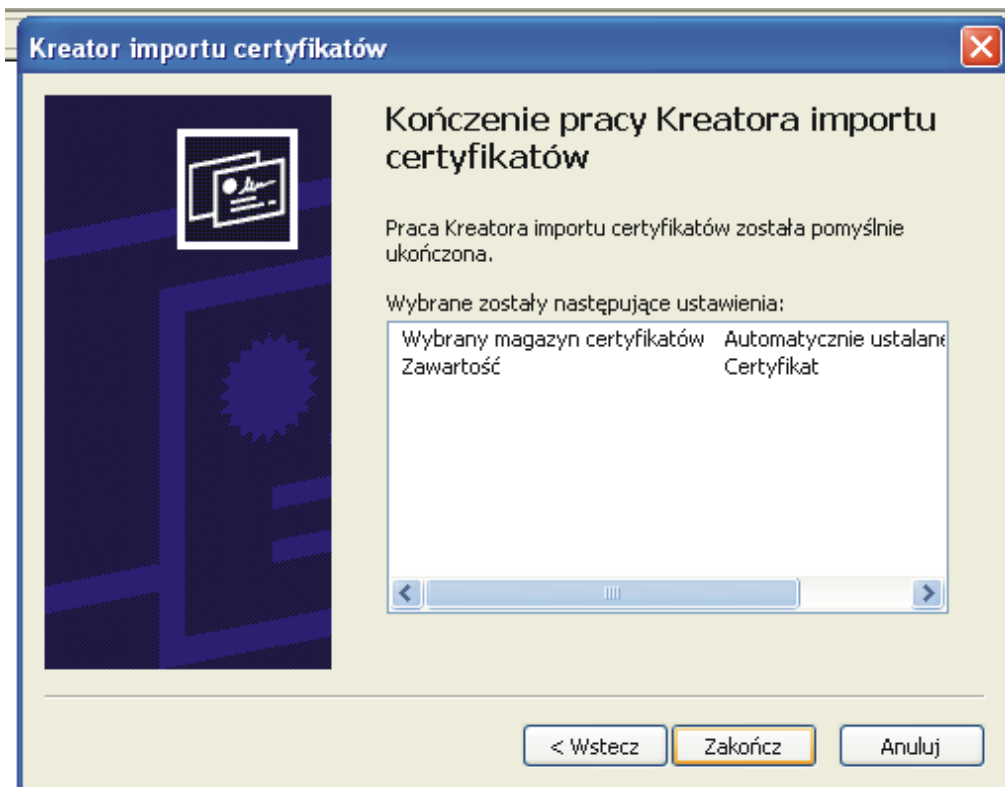
a następnie klikamy przycisk dalej.



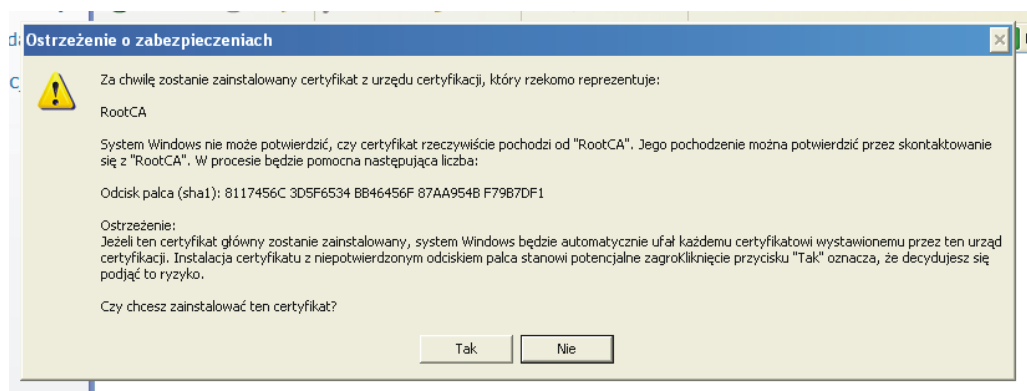
Wybieramy opcję „Automatycznie wybierz magazyn...”, a następnie przycisk „dalej”.



W pojawiającym się okienku klikamy ”Zakończ”



W pojawiającym się okienku „Ostrzeżenie o zabezpieczeniach” na pytanie „Czy chcesz zainstalować ten certyfikat?” odpowiadamy twierdząco.



Proces instalowania certyfikatu CCWP dokonujemy w sposób analogiczny jak certyfikat RootCA.